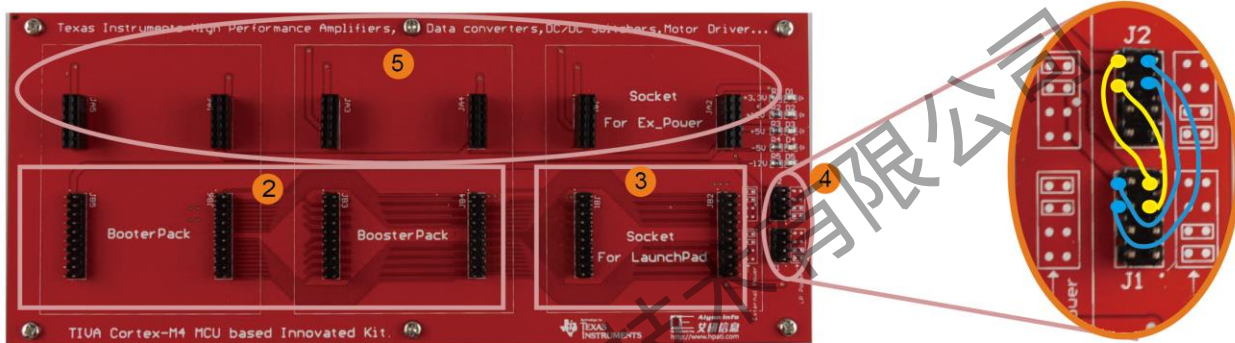


Tiva Launchpad新母板的使用

1



- ① 此母板为第二版，其与第一板的区别集中在③，④，⑤区域中。
- ② BoosterPack接口。实验套件根据Tiva Launchpad接口标准完成。模块直接插入使用即可。
- ③ 根据Boosterpack接口完成，但是其VCC（3.3V）以及VBus（5V）端口未与2中的对应端口连接。③需要配合④一起使用。
- ④ 电源接口，给③提供电源，有两种供电方式：外部供电和Launchpad供电。外部供电需要配合⑤一起使用；Launchpad供电只需将对应排针使用杜邦线连接即可。连接方式看放大图，按照黄、蓝线进行连接（忽略白色图示提示，原因请见原理图）。**在整个实验过程中建议使用Launchpad方式供电。**
- ⑤ 电源扩展端口，保留给艾研研发的指定电源板使用，完成外部供电。

实验平台连接

